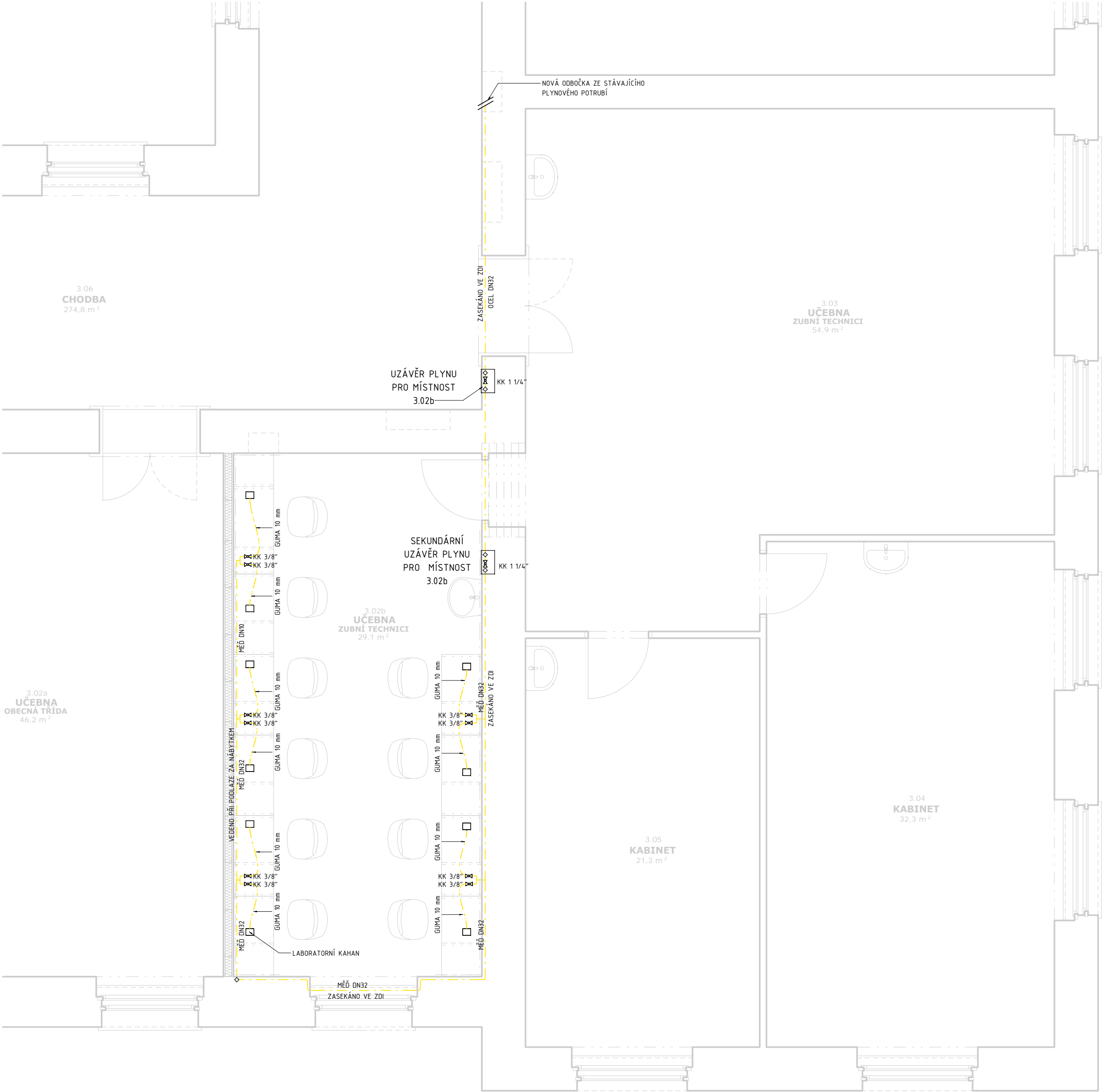


AXONOMETRIE 3NP

LEGENDA:

- NTL PLYNOVOD
- KK - KULOVÝ KOHOUT
- ZMĚNA VÝŠKOVÉ ÚROVNĚ POTRUBÍ



Tabulka místností: 3.NP		
číslo místnosti	název místnosti	plocha
3.01	Chodba	15,1 m ²
3.02a	Učebna - obecná třída	46,2m ²
3.02b	Učebna - zubní technici	29,1 m ²
3.03	Učebna - zubní technici	54,9 m ²
3.04	Kabinet	32,3 m ²
3.05	Kabinet	21,3 m ²
3.06	Chodba	274,8 m ²
3.07	Chodba	10,9 m ²
3.08	WC	18,3 m ²
V.01	Šachta výtah	3,9 m ²

POZNÁMKY:

- V PŘÍPADĚ VZNIKU KOLIZE S OSTATNÍM INSTALAČNÍM VEDENÍM JE NUTNÉ UVEDENÉ VÝŠKOVÉ ÚDAJE POTRUBÍ MÍSTNĚ UPRAVIT.
- NOVÝ UP OSAZEN UVNITŘ UČEBNY Č. 3.02b VEDLE UMYVADLA, DALŠÍ UP JE NA CHODBĚ VEDLE DVEŘÍ.
- PŘED MONTÁŽÍ VŠECH ZAŘÍZENÍ JE NUTNÁ KOORDINACE VŠECH INSTALACÍ.
- VŠEKERÉ PROSTUPY ZÁKLADOVÝMI KONSTRUKCEMI BUDOU OPATŘENY OCELOVOU CHRÁNICÍKOU.
- POZICE POTRUBÍ MĚŘENA OD HRUBÝCH KONSTRUKČNÍCH PRVKŮ.
- MATERIÁL VNITŘNÍHO PLYNOVODU – OCEL, MĚD.
- VŠEKERÁ MONTÁŽ PROBĚHNE V SOULADU S INSTRUKCEMI OD VÝROBCE.
- PLYNOVÉ POTRUBÍ ZASEKANÉ VE ZDI NESMÍ BÝT Z MONTOVANÝCH DÍLŮ, ALE SVAŘOVANÉ, DÁLE JE NUTNÉ UMÍSTIT POTRUBÍ V DRÁŽCE DO MALTOVÉHO LŮŽE, ABY SE ZABRÁNILO PŘÍPADNÉMU ÚNIKU PLYNU DO ZDIVA

Vyšší odborná škola zdravotnická a Střední zdravotnická škola, Komenského 234, Hradec Králové, p.č. 299, k.ú. Hradec Králové

AUTOR: Martin Růžička		GENERÁLNÍ PROJEKTANT:	
HP: Martin Růžička Tel: 608 071 908 mail: rozicka@svizn.com		S V I Ž N	
ZPRACOVATEL ČÁSTI: SVIŽN s.r.o. Sídlo: Mlády Horškové 298/123, Hradčany, 160 00, Praha 1 Korespondenční adresa: Havlíčkova 1682/15, Nové Město, 110 00 Praha 1		VYPRACOVAL: Lukáš Hovorka	ZODPOVĚDNÝ PROJEKTANT: Ing. arch. Marta Mezerová autorizovaný architekt č. autorizace: 04 407
STAVEBNÍK: KRÁLOVÉHRADECKÝ KRAJ Pivovarské náměstí 1245 500 03, Hradec Králové		STUPEŇ PROJEKTU: DPS	
AKCE: MODERNIZACE ODBORNÝCH UČEBEN ZUBNÍCH TECHNIKŮ		DATUM: 10/2016	Č. PARÉ:
ČÁST: Dokumentace stavebního nebo inženýrského objektu		MĚŘÍTKO: 1 : 50	
DÍLČÍ ČÁST: Technika prostředí staveb		Č. ČÁSTI: D.1	
PROFESE: Plynová zařízení		Č. ČÁSTI DÍLČÍ: D.1.4	
PŘÍLOHA: PŮDORYS 3NP		Č. PROFESE: D.1.4.2	
		Č. PŘÍLOHY: D.1.4.2.b.1	